



# КАТАЛОГ

## дизельные генераторные электростанции SCANIA

Архангельск (8182)63-90-72  
 Астана (7172)727-132  
 Астрахань (8512)99-46-04  
 Барнаул (3852)73-04-60  
 Белгород (4722)40-23-64  
 Брянск (4832)59-03-52  
 Владивосток (423)249-28-31  
 Волгоград (844)278-03-48  
 Вологда (8172)26-41-59  
 Воронеж (473)204-51-73  
 Екатеринбург (343)384-55-89

Иваново (4932)77-34-06  
 Ижевск (3412)26-03-58  
 Казань (843)206-01-48  
 Калининград (4012)72-03-81  
 Калуга (4842)92-23-67  
 Кемерово (3842)65-04-62  
 Киров (8332)68-02-04  
 Краснодар (861)203-40-90  
 Красноярск (391)204-63-61  
 Курск (4712)77-13-04  
 Липецк (4742)52-20-81  
 Киргизия (996)312-96-26-47

Магнитогорск (3519)55-03-13  
 Москва (495)268-04-70  
 Мурманск (8152)59-64-93  
 Набережные Челны (8552)20-53-41  
 Нижний Новгород (831)429-08-12  
 Новокузнецк (3843)20-46-81  
 Новосибирск (383)227-86-73  
 Омск (3812)21-46-40  
 Орел (4862)44-53-42  
 Оренбург (3532)37-68-04  
 Пенза (8412)22-31-16  
 Казахстан (772)734-952-31

Пермь (342)205-81-47  
 Ростов-на-Дону (863)308-18-15  
 Рязань (4912)46-61-64  
 Самара (846)206-03-16  
 Санкт-Петербург (812)309-46-40  
 Саратов (845)249-38-78  
 Севастополь (8692)22-31-93  
 Симферополь (3652)67-13-56  
 Смоленск (4812)29-41-54  
 Сочи (862)225-72-31  
 Ставрополь (8652)20-65-13  
 Таджикистан (992)427-82-92-69

Сургут (3462)77-98-35  
 Тверь (4822)63-31-35  
 Томск (3822)98-41-53  
 Тула (4872)74-02-29  
 Тюмень (3452)66-21-18  
 Ульяновск (8422)24-23-59  
 Уфа (347)229-48-12  
 Хабаровск (4212)92-98-04  
 Челябинск (351)202-03-61  
 Череповец (8202)49-02-64  
 Ярославль (4852)69-52-93

Единый адрес для всех регионов: [sny@nt-rt.ru](mailto:sny@nt-rt.ru) || [www.scania.nt-rt.ru](http://www.scania.nt-rt.ru)



## SCANIA ДИЗЕЛЬНЫЕ ЭЛЕКТРОСТАНЦИИ



## Дизельные электростанции SCANIA



Электростанции с промышленными двигателями SCANIA для постоянной работы и резервного источника электропитания. Отвечая высоким требованиям к качеству, ДЭС Scania идеально подходят для выработки максимально дешевой и безопасной электроэнергии. Широкий ассортимент ДЭС с промышленными двигателями Scania мощностью от 200 до 500 кВт.



## Дизельные электростанции SCANIA в шумозащитных капотах



### Стандартная комплектация ДЭС SCANIA

Двигатель Scania; Подогреватель автономный Webasto, АКБ 6СТ190 - 2шт.; Ручное управление запуском ДЭС или с автоматическим вводом резерва (АВР); Контейнер типа Кожух

Модель ДЭС	Модель генератора в ДЭС	Основная мощность, кВт / кВА	Резервная мощность, кВт / кВА	Номинальная сила тока, А	Модель двигателя (кВт)	Расход топлива, л/ч при мощности 30% / 75% / 100%	Объем топливного бака, Литры	Автономная работа ДЭС, при мощности 75%	Стоимость, рубли с НДС Ручной запуск (с АВР)
<b>DG 200 B</b>	Генератор Linz Electric 28S D/4;	200 / 250	220 / 275	360	Scania DC 09 072A (226)	26 / 38 / 50	1000	20 часов	2 400 000 (2 550 000)
<b>DG 250 B</b>	Генератор Linz Electric 28M F/4;	250 / 312	275 / 343	450	Scania DC 09 072A (289)	32 / 46 / 63	1000	22 часа	2 600 000 (2 800 000)
<b>DG 300 B</b>	Генератор Linz Electric 28LG/4;	300 / 375	330 / 416	540	Scania DC 13 072A (326)	38 / 56 / 75	1000	18 часов	3 200 000 (3 350 000)
<b>DG 400 B</b>	Генератор Linz Electric 35S C/4;	400 / 500	440 / 550	720	Scania DC 13 072A (438)	47 / 70 / 98	1000	14 часов	3 600 000 (3 800 000)
<b>DG 500 B</b>	Генератор Linz Electric 35M F/4;	500 / 625	550 / 688	900	Scania DC 16 072A (578)	62 / 91 / 123	1000	11 часов	4 800 000 (5 000 000)



### Пульт управления ДЭС SCANIA

Пульт управления ДЭС на основе цифрового контроллера ComAp IntelliLiteNT (Чехия), обеспечивает удобное ручное / автоматическое управление, полный контроль параметров и защиту систем дизельной электростанции.





## Дизельные электростанции SCANIA в контейнерах



### Стандартная комплектация ДЭС SCANIA

Двигатель Scania; Подогреватель автономный Webasto, АКБ 6СТ190 - 2шт.; Ручное управление запуском ДЭС или с автоматическим вводом резерва (АВР); Контейнер типа «Север». Технологическое помещение, надежно защищенное от осадков и доступа посторонних. Внутри размещается ДЭС со всем необходимым технологическим оборудованием; (АВР, шкаф общей шины, системы дозаправки, пожаротушения). Это идеальный вариант для эксплуатации дизельной электростанции (ДЭС) в российских условиях.

Модель ДЭС	Модель генератора в ДЭС	Основная мощность, кВт / кВА	Резервная мощность, кВт / кВА	Номинальная сила тока, А	Модель двигателя (кВт)	Расход топлива, л/ч при мощности 30% / 75% /100%	Объем топливного бака, Литры	Автономная работа ДЭС, при мощности 75%	Стоимость, рубли с НДС Ручной запуск без АВР (Автоматический запуск с АВР)
<b>DG 200 C</b>	Генератор Linz Electric 28S D/4;	200 / 250	220 / 275	360	Scania DC 09 072A (226)	26 / 38 / 50	1000	20 часов	2 200 000 (2 300 000)
<b>DG 250 C</b>	Генератор Linz Electric 28M F/4;	250 / 312	275 / 343	450	Scania DC 09 072A (289)	32 / 46 / 63	1000	22 часа	2 400 000 (2 600 000)
<b>DG 300 C</b>	Генератор Linz Electric 28LG/4;	300 / 375	330 / 416	540	Scania DC 13 072A (326)	38 / 56 / 75	1000	18 часов	2 900 000 (3 050 000)
<b>DG 400 C</b>	Генератор Linz Electric 35S C/4;	400 / 500	440 / 550	720	Scania DC 13 072A (438)	47 / 70 / 98	1000	14 часов	3 250 000 (3 500 000)
<b>DG 500 C</b>	Генератор Linz Electric 35M F/4;	500 / 625	550 / 688	900	Scania DC 16 072A (578)	62 / 91 / 123	1000	11 часов	4 400 000 (4 800 000)



### Пульт управления ДЭС SCANIA

Пульт управления ДЭС на основе цифрового контроллера ComAp IntelliLiteNT (Чехия), обеспечивает удобное ручное / автоматическое управление, полный контроль параметров и защиту систем дизельной электростанции.







## Дизельные электростанции SCANIA в контейнерах



### Стандартная комплектация ДЭС SCANIA

Двигатель Scania; Подогреватель автономный Webasto, АКБ 6СТ190 - 2шт.; Ручное управление запуском ДЭС или с автоматическим вводом резерва (АВР); Контейнер типа «Север». Контейнер 20 футовый. Утепленное технологическое помещение, надежно защищенное от осадков и доступа посторонних. Внутри размещается ДЭС со всем необходимым технологическим оборудованием; (АВР, шкаф общей шины, место под дополнительные топливные ёмкости, системы дозаправки, пожаротушения). Это идеальный вариант для эксплуатации дизельной электростанции (ДЭС) в российских условиях.

Модель ДЭС	Модель генератора в ДЭС	Основная мощность, кВт / кВА	Резервная мощность, кВт / кВА	Номинальная сила тока, А	Модель двигателя (кВт)	Расход топлива, л/ч при мощности 30% / 75% /100%	Объем топливного бака, Литры	Автономная работа ДЭС, при мощности 75%	Стоимость, рубли с НДС Ручной запуск без АВР (Автоматический запуск с АВР)
<b>DG 200 R</b>	Генератор Linz Electric 28S D/4;	200 / 250	220 / 275	360	Scania DC 09 072A (226)	26 / 38 / 50	1000	20 часов	3 100 000 (3 400 000)
<b>DG 250 R</b>	Генератор Linz Electric 28M F/4;	250 / 312	275 / 343	450	Scania DC 09 072A (289)	32 / 46 / 63	1000	22 часа	3 400 000 (3 800 000)
<b>DG 300 R</b>	Генератор Linz Electric 28LG/4;	300 / 375	330 / 416	540	Scania DC 13 072A (326)	38 / 56 / 75	1000	18 часов	3 820 000 (4 200 000)
<b>DG 400 R</b>	Генератор Linz Electric 35S C/4;	400 / 500	440 / 550	720	Scania DC 13 072A (438)	47 / 70 / 98	1000	14 часов	4 210 000 (4 700 000)
<b>DG 500 R</b>	Генератор Linz Electric 35M F/4;	500 / 625	550 / 688	900	Scania DC 16 072A (578)	62 / 91 / 123	1000	11 часов	5 400 000 (5 900 000)



### Пульт управления ДЭС SCANIA

Пульт управления ДЭС на основе цифрового контроллера ComAp IntelliLiteNT (Чехия), обеспечивает удобное ручное / автоматическое управление, полный контроль параметров и защиту систем дизельной электростанции.



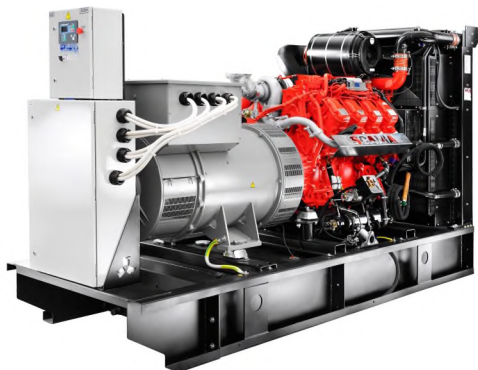


## SCANIA ДИЗЕЛЬНЫЕ ЭЛЕКТРОСТАНЦИИ

ТЕХНИЧЕСКИЕ ХАРАКТЕРИСТИКИ	
Модель двигателя	<b>Scania DC</b>
Страна производства	Швеция
Тип двигателя	дизельный, 4-тактный
Номинальная мощность	289 кВт
Рабочий объём двигателя	9,3 л / 13 л./ 16 л.
Степень сжатия	16:1 (16:7)
Порядок работы цилиндров	1-2-4-5-3
Система управления двигателем	электронная, с поддержкой CAN-шины
Система впрыска топлива	прямой впрыск, насос-форсунки с электронным управлением
Вид наддува воздуха	турбонаддув с интеркулером типа «воздух-воздух»
Система охлаждения	жидкостного типа
Стандартный период замены масла	500 моточасов
Напряжение электросистемы	24 В



**SCANIA**





<b>ТЕХНИЧЕСКИЕ ХАРАКТЕРИСТИКИ</b>	
Модель генератора	<b>Linz Electric Pro</b>
Страна производства	Италия
Тип генератора переменного электрического тока	3-фазный, 4-полюсной, синхронный, бесщеточный, одноопорный (1 подшипник), 50Гц, 400/230В
Номинальная сила тока	От 504 А - 965 А
Номинальная мощность	От 200кВт / 250 кВА до 536 кВт / 670 кВА
Коэффициент мощности, cos φ	0,8
КПД генератора, при 100% мощ.	93,7 %
КПД генератора, при 75% мощ.	93,9 %
Система возбуждения	независимое возбуждение (аналог AREP)
Автоматический регулятор напряжения (AVR)	HVR-30,3-фазное считывание выходного напряжения
Точность регулирования напр.	± 1%
Допустимая перегрузка по току	до 1 часа (каждые 6 ч) - 110% до 2 минут - 150% до 10 секунд – 300%
Ток короткого замыкания (симметричное, 3-фазное)	300% (3 x I <sub>ном</sub> ), 10 с
Обмотки генератора	12 проводов, «шаг 2/3», схема соединения – «звезда», тропическая защита обмоток
Степень защиты	IP23
Класс изоляции	H

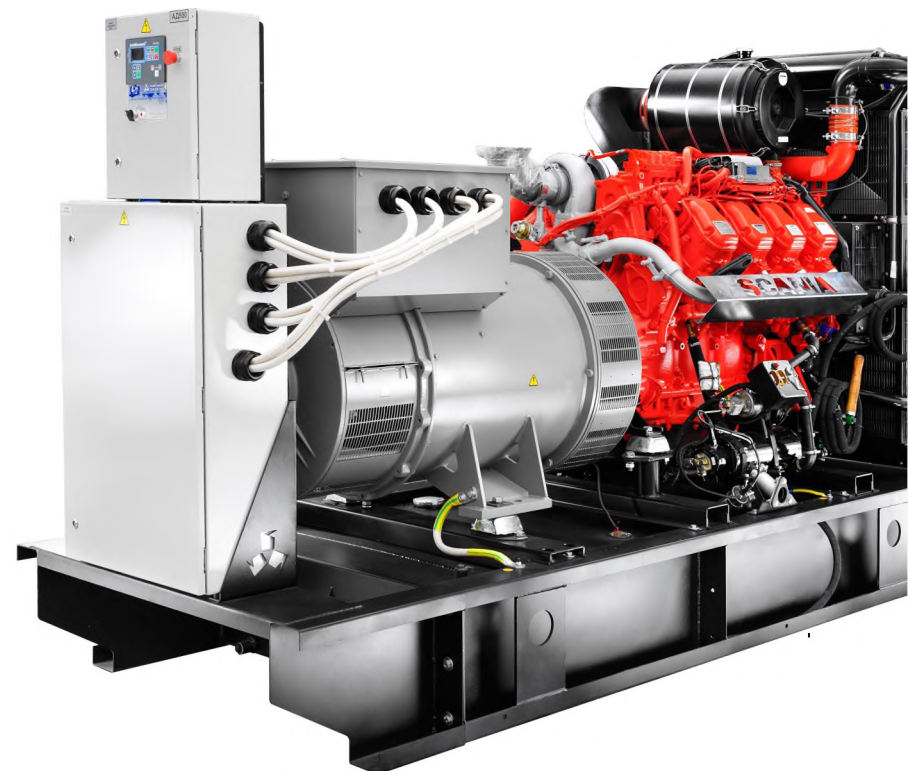


## Пульт управления ДЭС

Пульт управления ДЭС собственной разработки ООО «Компания Дизель» на основе цифрового контроллера **ComAp IntelliLite<sup>NT</sup>** (Чехия), обеспечивает удобное ручное / автоматическое управление, полный контроль параметров и защиту систем дизельной электростанции.

### Функции и преимущества

- Многофункциональный ЖК-дисплей (8 строк информации, инфо-графика)
- Полностью русифицированный интерфейс мембранные влагозащищенные кнопки - простое управление всеми функциями ДЭС защита доступа с помощью пароля
- Независимый программируемый таймер – для тестирования, поддержания готовности ДЭС, автоматическая задержка отключения ДЭС с регулируемым периодом охлаждения
- Системный журнал событий на 119 сообщений
- Автоматическая остановка ДЭС, аварийная защита двигателя и генератора
- Отдельная кнопка аварийного останова ДЭС
- Счетчик запусков / остановов ДЭС
- Счетчик наработки моточасов
- Класс защиты лицевой панели - IP 65
- Автомат защиты генератора (может быть расположен в пульте управления / отдельном силовом шкафу)







## Варианты размещения дизельных электростанций SCANIA



### ДЭС в кожухе

Это удобное, компактное решение для размещения и защиты силового оборудования при периодической, непродолжительной эксплуатации на открытой местности. Позволяет установить ДЭС с негабаритным дополнительным оборудованием. Не требует затрат на подготовку рабочей площадки.

#### ТЕХНИЧЕСКИЕ ПРЕИМУЩЕСТВА:

- Силовой каркас из металлического профиля толщиной 2 мм
- Внешняя обшивка - стальной лист 1,5 мм
- Стойкая антикоррозийная покраска
- Проемы вентиляции с защитными жалюзи
- Герметичный ввод для силового кабеля
- Запираемые эргономичные дверцы, обеспечивающие доступ ко всем основным узлам ДЭС для их осмотра, эксплуатации и сервисного обслуживания ДЭС;
- Промышленный глушитель, монтируемый на крыше кожуха, снижает уровень шума на 12-15 дБ(А)
- Срок эксплуатации кожуха – не менее 10 лет
- Габариты ДЭС ((ДхШхВ): 4300x1650x2000 мм



### ДЭС в контейнере

Блок-контейнер - технологическое помещение, надежно защищенное от осадков и доступа посторонних. Внутри размещается ДЭС со всем необходимым технологическим оборудованием. Это идеальный вариант для эксплуатации дизельной электростанции (ДЭС) в российских условиях.

#### ТЕХНИЧЕСКИЕ ПРЕИМУЩЕСТВА:

- Подъемные фитинги упрощают погрузку/разгрузку, складирование и транспортировку контейнеров
- Повышенный уровень защиты находящегося в контейнере оборудования от проникновения третьих лиц, могут устанавливаться на неохраемые территории;
- Герметичная конструкция контейнера эффективно защищает ДЭС от экстремальных погодных явлений
- Для начала работы ДЭС требуется минимум монтажных / пуско-наладочных операций;
- «дыхательный» клапан - для отвода паров топлива из бака за пределы контейнера
- Высокая степень огнестойкости
- Гарантированный запуск и работа ДЭС при - 50° С
- срок активной эксплуатации – 20 лет
- Габариты ДЭС (Д х Ш х В): 3700 х 1300 х 2100 мм



### ДЭС в утепленном контейнере «Морской»

Блок-контейнер - утепленное технологическое помещение, надежно защищенное от осадков и доступа посторонних. Внутри размещается ДЭС со всем необходимым технологическим оборудованием (АВР, шкаф общей шины, дополнительные топливные ёмкости до 3000 л, системы дозаправки, пожаротушения и пр.)

#### ТЕХНИЧЕСКИЕ ПРЕИМУЩЕСТВА:

- Стандартный размер (20 футов) и угловые фитинги упрощают погрузку/разгрузку, складирование и транспортировку контейнеров;
- Повышенный уровень защиты находящегося в контейнере оборудования от проникновения третьих лиц, могут устанавливаться на неохраемые территории
- Распашные ворота с запорными штангами – легкость обслуживания и ремонта оборудования в контейнере
- Прочная, герметичная конструкция контейнера эффективно защищает ДЭС от экстремальных погодных явлений
- Для начала работы ДЭС требуется минимум монтажных / пуско-наладочных операций;
- «дыхательный» клапан - для отвода паров топлива из бака за пределы контейнера
- Высокая степень огнестойкости
- Гарантированный запуск и работа ДЭС при - 50° С
- Срок активной эксплуатации – 20 лет
- Габариты ДЭС (Д х Ш х В): 6058 х 2438 х 2700 мм



## SCANIA ДИЗЕЛЬНЫЕ ЭЛЕКТРОСТАНЦИИ



### Устойчивость к нагрузкам и эффективность в любых условиях

Двигатели Scania для выработки электроэнергии адаптированы для работы при больших нагрузках. Промышленные двигатели Scania специально разработаны для работы в круглосуточном режиме - 24 часа в сутки. ДЭС Scania в среднем на 7% экономичнее других аналогов. Электронная система управления двигателем EMS позволяет контролировать скорости и нагрузки, обеспечивая стабильность характеристик электрического тока. Лучшие европейские генераторы.

### Создан для долгой работы в тяжёлых условиях

Неважно, нужна вам постоянная энергия или только подстраховка. Электростанции с двигателями Scania безотказно выполняют свою задачу! Одиночная электростанция или энергетический комплекс. Потенциально возможно создать энергетический комплекс с параллельным подключением до 32 электростанций, но одиночная электростанция с двигателем Scania так же хороша, как и комплекс, с точки зрения надёжности, долговечности и эффективности.

### Электростанции Powered by SCANIA для любых задач

Powered by SCANIA означает, что сердце вашей электростанции - это легендарный двигатель Scania с присущей ему надёжностью и топливной экономичностью. Выберите мощность от 250 до 650 кВА и получите электростанцию, которая готова к работе в любых условиях. Постоянная работа или резервирование, капот или контейнер, что бы вы не выбрали - это та правильная электростанция, которая вам нужна.

### Ремонт и техническое обслуживание дизельных электростанций

Сервисная сеть Scania в России работает для Вас. Двигатели электростанций Powered by SCANIA, построенные по модульной схеме, обеспечивают легендарную надёжность и долговечность, непрерывную работу и высокую эффективность. Кроме того Вы получаете всестороннюю поддержку дилерской сервисной сети Scania по всей России. Послепродажная поддержка и выездное техническое обслуживание двигателей Scania.

### Финансирование

Финансирование осуществляется каптивной лизинговой компанией ООО «Скания Лизинг»





## SCANIA ДИЗЕЛЬНЫЕ ЭЛЕКТРОСТАНЦИИ



Мы готовы согласовать договор поставки с данными и другими существенными условиями. Настоящая информация опубликованная в данном информационном буклете не является публичной офертой, определяемой положениями ст.437 (2) ГК РФ. Условия и спецификация указанные в настоящем информационном буклете могут быть зафиксированы в договоре поставки при условии его подписания сторонами в период действия направляемого в адрес покупателя дополнительного коммерческого предложения. Завод-изготовитель SCANIA CV AB реализует политику постоянного совершенствования своей продукции. В связи с этим компания оставляет за собой право вносить изменения в конструкцию ДЭС и оборудование без предварительного уведомления; Дистрибьютор ООО "Скания Русь" реализует политику постоянного совершенствования предлагаемых продуктов и решений для продвижения продукции SCANIA. В связи с этим компания оставляет за собой право вносить изменения и корректировки в предлагаемые программы и продукты без предварительного уведомления; ООО « » оставляет за собой право вносить изменения в публикуемые в настоящем информационном буклете данные, без предварительного уведомления.

<b>Архангельск (8182)63-90-72</b>	<b>Иваново (4932)77-34-06</b>	<b>Магнитогорск (3519)55-03-13</b>	<b>Пермь (342)205-81-47</b>	<b>Сургут (3462)77-98-35</b>
<b>Астана (7172)727-132</b>	<b>Ижевск (3412)26-03-58</b>	<b>Москва (495)268-04-70</b>	<b>Ростов-на-Дону (863)308-18-15</b>	<b>Тверь (4822)63-31-35</b>
<b>Астрахань (8512)99-46-04</b>	<b>Казань (843)206-01-48</b>	<b>Мурманск (8152)59-64-93</b>	<b>Рязань (4912)46-61-64</b>	<b>Томск (3822)98-41-53</b>
<b>Барнаул (3852)73-04-60</b>	<b>Калининград (4012)72-03-81</b>	<b>Набережные Челны (8552)20-53-41</b>	<b>Самара (846)206-03-16</b>	<b>Тула (4872)74-02-29</b>
<b>Белгород (4722)40-23-64</b>	<b>Калуга (4842)92-23-67</b>	<b>Нижегород (831)429-08-12</b>	<b>Санкт-Петербург (812)309-46-40</b>	<b>Тюмень (3452)66-21-18</b>
<b>Брянск (4832)59-03-52</b>	<b>Кемерово (3842)65-04-62</b>	<b>Новокузнецк (3843)20-46-81</b>	<b>Саратов (845)249-38-78</b>	<b>Ульяновск (8422)24-23-59</b>
<b>Владивосток (423)249-28-31</b>	<b>Киров (8332)68-02-04</b>	<b>Новосибирск (383)227-86-73</b>	<b>Севастополь (8692)22-31-93</b>	<b>Уфа (347)229-48-12</b>
<b>Волгоград (844)278-03-48</b>	<b>Краснодар (861)203-40-90</b>	<b>Омск (3812)21-46-40</b>	<b>Симферополь (3652)67-13-56</b>	<b>Хабаровск (4212)92-98-04</b>
<b>Вологда (8172)26-41-59</b>	<b>Красноярск (391)204-63-61</b>	<b>Орел (4862)44-53-42</b>	<b>Смоленск (4812)29-41-54</b>	<b>Челябинск (351)202-03-61</b>
<b>Воронеж (473)204-51-73</b>	<b>Курск (4712)77-13-04</b>	<b>Оренбург (3532)37-68-04</b>	<b>Сочи (862)225-72-31</b>	<b>Череповец (8202)49-02-64</b>
<b>Екатеринбург (343)384-55-89</b>	<b>Липецк (4742)52-20-81</b>	<b>Пенза (8412)22-31-16</b>	<b>Ставрополь (8652)20-65-13</b>	<b>Ярославль (4852)69-52-93</b>
	<b>Киргизия (996)312-96-26-47</b>	<b>Казахстан (772)734-952-31</b>	<b>Таджикистан (992)427-82-92-69</b>	

**Единый адрес для всех регионов: [sny@nt-rt.ru](mailto:sny@nt-rt.ru) || [www.scania.nt-rt.ru](http://www.scania.nt-rt.ru)**